

A Calaf, ja fa gairebé un segle que es representen els Pastorets de Josep M. Folch i Torres. Això vol dir que s'ha creat una tradició ininterrompuda que va d'avis a pares i de pares a fills. Que aquesta tradició s'escaigui per Nadal significa que li és inherent tota una atmosfera d'intimitat i de calidesa que no té cap altra època de l'any. Aquests dos factors, juntament amb el fet que els Pastorets siguin teatre popular -teatre del soroll, de l'alegria i del riure- han fet que aquest espectacle hagi entrat en els calafins pels llavis, per l'orella i pel cor.

I s'hi hagi quedat.

Josep Maria Solà
fragment del llibre "75 anys dels Pastorets de Calaf" (2000)



Amb el suport de:



els
pastorets
de Calaf



J.M.G. GARRÓFEDISENY

Els Pastorets o l'Adveniment de l'Infant Jesús de

Josep M. Folch i Torres

Direcció

Daniel Anglès

Director de la companyia "El Musical més Petit"
Director resident de l'espectacle "Mamma Mia!"

Directors residents

Martí Viñas i Isabel Gallego

Coordinador de dimonis

Jordi Pesarrodonà

Codirector de la companyia Gog i Magog

- Més de 100 actors en escena en un escenari de més de 300 m²
- Platea amb més de 700 localitats amb una excel·lent visió
- 18 escenes diferents utilitzant més de 50 grans decorats
- Equips de so i llum totalment professionals



Dies de representació

- Desembre 2008
Dia 25 a les 19'00 h
Dia 28 a les 17'30 h
- Gener 2009
Diumenges 4, 11, 18 i 25
a les 17'30 h
- Febrer 2009
Diumenge 1
a les 17'30 h

Informació

669 410 100

Venda de localitats



i a les gixetes del Casal

info@pastoretsdecalaf.cat

www.pastoretsdecalaf.cat

Accés

Cervera per l'Eix: sortida 103
Manresa per l'Eix: sortida 107

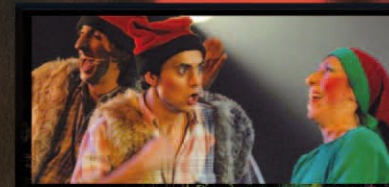
- Barcelona-Calaf: 1 h
- Manresa-Calaf: 20 min
- Igualada-Calaf: 20 min
- Cervera-Calaf: 15 min



Llocs d'interès

des de Calaf

- **Calaf**: casc antic, ruta de les escultures, turó de St. Sebastià.
- **Prats de Rei** - 4km: torre medieval de la Manresana, Museu Arqueològic Municipal Josep Castellà i Real.
- **Castellfollit de Riubregós** - 9km: priorat de Sta. Maria, castell i la torre de Ballester.
- **St. Pere Sallavinera** - 6km: castell de Boixadors, nucli de Sant Pere Sallavinera i església parroquial.
- **Calonge de Segarra** - 8km: castell de Calonge, església de Sta. Fe, Sta Maria de Dusfort.
- **Pujalt** - 11km: nuclis de Pujalt, Conill, la Guàrdia i l'Astor; campament republicà de la guerra Civil.
- **St. Martí Sesgueioles** - 5km: campanar del segle XIV, portalada del carrer Vell, necròpolis medieval.
- **Copons** - 13km: els carrers i la plaça Major porxada, església de St. Pere de Copons.
- **St. Ramon** - 13km: santuari de St. Ramon Nonat, castell de les Oluges, Montfalcó Murallat.
- **Castellar** - 13km: castell de Castellar.



Per a més informació:

93 868 08 33

www.calaf.cat

www.altanoia.info